

# Autostrady

Wiele innych Zasad częściowo lub w całości mających zastosowanie w odniesieniu do korzystania z autostrad: Zasady 45, 57, 83-126, 130-134, 139, 144, 146-151, 160, 161, 219, 221-222, 225, 226-237, 274-278, 280 i 281-290.

## Ogólne Zasady

253

**Niedozwolone pojazdy.** Z autostrady **ZABRANIA** się korzystania pieszym, posiadaczom praw jazdy dla kierujących motocyklami lub samochodami w trakcie szkolenia, motocyklistom korzystającym z motocykli o pojemności silnika poniżej 50cm<sup>3</sup>, kierującym rowerami, osobom uprawiającym jazdę konną, niektórym wolno jadącym pojazdom i pojazdom przewożącym ładunki o zwiększonych wymiarach (z wyjątkiem posiadających specjalne zezwolenie), pojazdom rolniczym i wózkom inwalidzkim lub skuterom z napędem silnikowym dla osób niepełnosprawnych (patrz Zasady 34-46 włącznie).

Laws RO Art 16 sch 1 MTR reg 2 (patrz str. 123)

254

Pojazdy na autostradach poruszają się zazwyczaj z większą prędkością aniżeli na innych drogach, w związku, z czym kierujący ma mniej czasu na reakcję. Niezwykle ważne jest wczesne korzystanie z lusterek i obserwowanie drogi na dystansie dłuższym niż w przypadku innych dróg.

## Sygnaly stosowane na autostradach

255

Sygnaly stosowane na autostradach (patrz str. 102) wykorzystywane dla potrzeb ostrzegania kierującego o zbliżającym się niebezpieczeństwie. Na przykład, o zaistniałym wypadku, mgle, wycieku lub obecności pracowników robót drogowych na odcinku drogi, znajdującym się poza bezpośrednim polem widzenia kierującego.

256

Sygnaly umieszczane na pasie rozdzielającym mają zastosowanie w odniesieniu do wszystkich pasów ruchu. Na odcinkach drogi o szczególnym nasileniu ruchu, sygnaly mogą być umieszczane nad pasami ruchu, z oddzielnymi sygnalami dla poszczególnych pasów ruchu.

257

**Migające sygnaly barwy żółtej.** Ostrzegają o zbliżaniu się do niebezpieczeństwa. Sygnal może wskazywać tymczasową dopuszczalną prędkość, zamknięte pasy ruchu lub np. informację o występowaniu zamglenia 'Fog' (Mgła). Kierujący powinien dostosować prędkość i zwrócić uwagę na niebezpieczeństwo do chwili przejechania za sygnal bez migającego światła lub sygnal z informacją 'All clear' (Droga wolna) i gdy jest przekonany, iż zwiększenie prędkości jest bezpieczne.

258

**Migające sygnały barwy czerwonej.** Jeżeli nad pasem ruchu kierującego znajdują się migające sygnały barwy czerwonej i czerwony symbol 'X', kierującemu **ZABRANIA** się przejeżdżania za znajdujący się na tym pasie ruchu sygnał. Jeżeli migające sygnały barwy czerwonej znajdują się na pasie rozdzielającym lub przy drodze, kierującemu **ZABRANIA** się przejeżdżania za ten sygnał po którymkolwiek pasie ruchu.

Laws RTO 1995 Art 50 & TSR regs 8 & 33(3) (patrz str. 123)

## Korzystanie z autostrady

259

**Wjazd na autostradę.** Wjeżdżając na autostradę, kierujący będzie to zazwyczaj robił z drogi znajdującej się po lewej stronie (drogi wjazdowej) lub z przylegającej autostrady. Kierujący

- powinien ustąpić pierwszeństwa znajdującym się na autostradzie uczestnikom ruchu
- zwracając uwagę na znajdujących się na autostradzie uczestników ruchu, powinien dostosować swoją prędkość w celu bezpiecznego włączenia się do ruchu na lewym pasie
- nie powinien przejeżdżać przez oddzielające pasy ruchu, białe ciągłe linie ani korzystać z pasa awaryjnego
- powinien pozostać na drodze wjazdowej, jeżeli przechodzi ona w dodatkowy pas ruchu autostrady
- przed rozważeniem wyprzedzenia, powinien pozostać na lewym pasie ruchu tak długo jak będzie to konieczne w celu dostosowania się do prędkości pozostałych uczestników ruchu.

## Na autostradzie

260

Pod warunkiem dobrego pola widzenia i przy właściwych warunkach drogowych, kierujący

- powinien jechać z równomierną prędkością, którą zarówno pojazd jak i kierujący są w stanie bezpiecznie stosować, w granicach dopuszczalnych prędkości (patrz tabela na stronie 40) obowiązujących na danej drodze, odcinku drogi
- powinien jechać z zachowaniem bezpiecznej odległości w stosunku do znajdującego się przed nim pojazdu, zwiększając odstęp w warunkach mokrej lub oblodzonej nawierzchni jezdni lub zamglenia (patrz Zasady 126 i 235).

261

Kierującemu **ZABRANIA** się przekraczania prędkości 70 mph (112 km/h) lub dopuszczalnej prędkości przewidzianej dla kierowanego pojazdu (patrz str. 40). W przypadku gdy zastosowanie ma niższe ograniczenie prędkości, stałe lub tymczasowe, na przykład przy robotach drogowych, kierującemu **ZABRANIA** się przekraczania niższego ograniczenia prędkości. Na niektórych autostradach, w celu zmiany dopuszczalnej prędkości dla potrzeb usprawnienia ruchu drogowego, wykorzystywane są obowiązkowe sygnały stosowane na autostradach (wyświetlające ograniczenie prędkości otoczone czerwoną obwódką). Kierującemu **ZABRANIA** się przekraczania wskazanych ograniczeń prędkości.

Laws RO Art 20 & RTRO Art 39 & MV(SL)R (patrz str. 123)

262

Monotonia korzystania z autostrady może spowodować poczucie senności. W celu zmniejszenia ryzyka, kierujący powinien stosować się do porad zawartych w Zasadzie 91.

263

Kierującemu **ZABRANIA** się cofania, przejeżdżania przez pas rozdzielający lub jazdy w kierunku przeciwnym do kierunku ruchu. W przypadku przeoczenia wybranego zjazdu z autostrady lub wybrania niewłaściwej trasy, kierującego obowiązuje kontynuowanie jazdy do następnego zjazdu.

Law MTR regs 4, 7 & 10 (patrz str. 123)

## Dyscyplina korzystania z pasów ruchu

264

Jeżeli droga jest wolna, kierujący zawsze powinien korzystać z lewego pasa ruchu. Po wyprzedzeniu kilku wolniej poruszających się pojazdów, gdy tylko będzie to bezpieczne, kierujący powinien wrócić na lewy pas ruchu. Wolno poruszające się pojazdy i pojazdy wyposażone w urządzenia ograniczające prędkość, zawsze powinny korzystać z lewego pasa ruchu chyba, że wyprzedzają. Kierującemu **ZABRANIA** się jazdy po pasie awaryjnym chyba, że w nagłym przypadku, na polecenie policji lub zgodnie ze wskazaniem znaków.

Law MTR regs 3 & 8 (patrz str. 123)

265

Prawy pas ruchu na autostradzie składającej się z trzech lub więcej pasów ruchu nie powinien być wykorzystywany przez kierującego

- jakimkolwiek pojazdem ciągnącym przyczepę
- pojazdem przeznaczonym do przewozu towarów o dopuszczalnej masie całkowitej przekraczającej 3.5 tony, ale nieprzekraczającej 7.5 tony, w przypadku, którego zastosowanie ma wymóg zainstalowania urządzenia ograniczającego prędkość
- pojazdem przeznaczonym do przewozu towarów o dopuszczalnej masie całkowitej przekraczającej 7.5 tony

- pojazdem służącym do przewozu pasażerów o dopuszczalnej masie całkowitej przekraczającej 7.5 tony, zbudowanym lub przystosowanym do przewozu więcej niż ośmiu siedzących pasażerów poza kierowcą
- pojazdem służącym do przewozu pasażerów o dopuszczalnej masie całkowitej przekraczającej 7.5 tony, zbudowanym lub przystosowanym do przewozu więcej niż ośmiu siedzących pasażerów poza kierowcą, w przypadku, którego zastosowanie ma wymóg zainstalowania urządzenia ograniczającego prędkość.

266

**Dojeżdżając do zjazdu/wjazdu.** Kierujący powinien odpowiednio wcześniej, zapoznać się ze znajdującymi się przed nim sygnałami lub znakami. Nad jezdnią umieszczone mogą być drogowaskazy. W przypadku konieczności zmiany pasa ruchu, należy to zrobić odpowiednio wcześniej. Przy niektórych zjazdach pas ruchu może stanowić bezpośredni pas zjazdu z autostrady. Kierujący powinien korzystać z tego pasa ruchu, jedynie z zamiarem udania się w kierunku wskazanym na umieszczonym nad jezdnią drogowaskazie.

## Wyprzedzanie

267

Kierujący powinien wykonać manewr wyprzedzania jedynie, gdy jest pewien, iż jest to bezpieczne i zgodne z prawem. Kierującego obowiązuje wyprzedzanie jedynie z prawej strony. Kierujący pojazdem

- powinien rozejrzeć się w lusterkach
- powinien zapewnić sobie wystarczająco dużo czasu na prawidłową ocenę prędkości
- powinien upewnić się, iż pas ruchu, z którego zamierza skorzystać jest zadowalająco wolny zarówno z przodu jak i z tyłu
- powinien szybko rozejrzeć się w obie strony w celu sprawdzenia martwych punktów, aby ponownie zweryfikować pozycję pojazdu, który mógł zniknąć z pola widzenia w lusterku
- powinien pamiętać, iż nadjeżdżające z tyłu pojazdy mogą zbliżać się z dużą prędkością. Należy dokładnie rozejrzeć się w lusterkach. Kierujący powinien zwracać uwagę na obecność motocyklistów. Po czym gdy jest to bezpieczne, z dużym wyprzedzeniem sygnalizować, a następnie zmienić pas ruchu
- nie powinien zajeżdżać drogi wyprzedzanemu pojazdowi
- powinien w porze nocnej i w warunkach ograniczonej widoczności zachować szczególną ostrożność, gdyż ocena prędkości i odległości może być ograniczona

268

Kierującemu zabrania się wyprzedzania z lewej strony lub zmiany pasa ruchu na lewy w celu wyprzedzania. W warunkach nasilenia ruchu drogowego, gdy pojazdy na sąsiadujących pasach ruchu poruszają się z podobną prędkością, pojazdy znajdujące się na lewych pasach ruchu mogą czasem jechać szybciej aniżeli pojazdy znajdujące się na prawym pasie ruchu. W takich warunkach kierujący może jechać z prędkością pojazdów poruszających się po jego pasie ruchu nawet, jeżeli oznacza to przejeżdżanie obok pojazdów znajdujących się na prawym pasie ruchu. W warunkach nasilenia ruchu kierującemu zabrania się wjeżdżania i wyjeżdżania z pasów ruchu w celu wyprzedzania.

269

**Pas awaryjny.** Kierującemu **ZABRANIA** się wyprzedzania przy wykorzystaniu pasa awaryjnego. W obszarach zastosowania programu *Active Traffic Management (ATM)* (Aktywnego Zarządzania Ruchem), pas awaryjny może być wykorzystany, jako zwykły pas ruchu. O zezwoleniu na korzystanie z tego pasa świadczą będą znaki wskazujące ograniczenie prędkości, umieszczone nad wszystkimi pasami ruchu, z włączeniem pasa awaryjnego. Umieszczony nad pasem ruchu czerwony krzyżyk lub wyłączony sygnalizator oznacza, iż kierującemu **ZABRANIA** się korzystania z pasa awaryjnego chyba, że w nagłym wypadku lub z powodu awarii pojazdu. W tych obszarach zapewnione również zostały miejsca schronienia przeznaczone do wykorzystania w razie konieczności zatrzymania pojazdu z powodu wypadku lub awarii.

**Wykorzystanie pasa awaryjnego,** jako pasa ruchu dla autobusów. Na niektórych odcinkach autostrady, w określonych godzinach, pasy awaryjne wykorzystywane są, jako pasy ruchu dla autobusów. Czas obowiązywania pasów ruchu dla autobusów kontrolowany jest przy użyciu zmiennych tablic informacyjnych. W nagłych przypadkach lub jeżeli doszło do wypadku, pas ruchu dla autobusów wraca do swojej pierwotnej roli pasa awaryjnego. Kierującemu **ZABRANIA** się korzystania z pasa ruchu dla autobusów chyba, że z powodu wypadku lub awarii pojazdu.

Law MTR regs 3 & 8 (patrz str. 123)



#### Zasada 269

Czerwony krzyżyk nad pasem awaryjnym, na zmiennej tablicy informacyjnej umieszczonej na pomoście nad jezdnią

## Zatrzymywanie

270

Kierującemu **ZABRANIA** się zatrzymywania pojazdu na jezdni, pasie awaryjnym, drodze zjazdowej, pasie rozdzielającym lub poboczu drogi chyba, że w nagłym wypadku lub na polecenie policji, znaku wykorzystywanego w nagłych przypadkach lub migających sygnałów barwy czerwonej. Kierującemu zabrania się zatrzymywania na pasie awaryjnym w celu wykonania rozmowy telefonicznej.

Law MTR regs 5, 8 & 10 (patrz str. 123)

271

Kierującemu **ZABRANIA** się zatrzymywania w celu odbioru lub pozostawienia kogokolwiek, jak również chodzenia po autostradzie chyba, że w nagłym wypadku.

Laws RO Art 20 & MTR reg 13 (patrz str. 123)

## Zjazd z autostrady

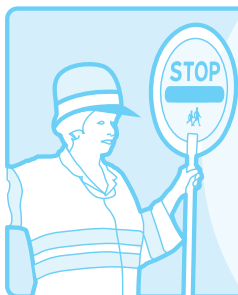
272

Autostradę zazwyczaj opuszcza się korzystając ze znajdującej się po lewej stronie drogi zjazdowej chyba, że znaki wskazują, iż wyszczególniony pas ruchu stanowi bezpośredni pas zjazdowy z autostrady. Kierujący powinien

- zwracać uwagę na znaki informujące o zbliżaniu się do drogi zjazdowej
- odpowiednio wcześniej, przed dojechaniem do wymaganego zjazdu, zmienić pas ruchu na lewy
- odpowiednio wcześniej sygnalizować zamiar zjazdu w lewo i na drodze zjazdowej odpowiednio zmniejszyć prędkość.

273

Zjeżdżając z autostrady lub korzystając z drogi łączącej autostrady, kierujący może jechać z większą prędkością aniżeli zdaje sobie z tego sprawę – 50 mph (80km/h) może odzyskać, jako 30 mph (48km/h). Kierujący powinien sprawdzić prędkościomierz i odpowiednio dostosować prędkość. Na niektórych drogach zjazdowych i drogach łączących autostrady napotkać można niebezpieczne zakręty, w związku, z czym należy zwolnić.



**Jakie sygnały  
może dawać  
ta osoba?**

Patrz zasada 105 i strona 105